

2020-2021

新潟大学 快速指南



新潟大学
NIIGATA UNIVERSITY

关于我们

简介

新潟大学拥有悠久历史和深厚的传统，其前身组织可追溯至150年前。自正式创办以来，本校作为日本高等教育和研究中心发挥着重要的作用。今天，本校已发展成为一所大型综合性大学，涵盖广泛的学术领域，包括人文和社会科学、自然科学、医齿学，拥有10个学院，5个研究生院，两所专业研究机构 and 一所大学附属医院。



雪椿(省树)



五十岚校区正门



旭町校区医学院正门

学校积极推进学生进行独立和创新研究，同时通过促进与海外大学和机构的合作研究和教育，力争成为高等教育和先进研究国际基地。特别是，本校位于新潟市，面向日本海，利用得天独厚的地理位置优势，将以亚洲为基点，面向世界，致力于构筑与加强国际友好合作关系。

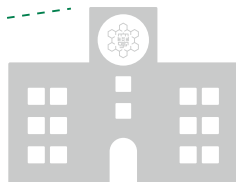
概况

创办于

1949年5月



前身共立医院始建于1870年



1949年数机构联合，组建国立大学

位于

日本新潟



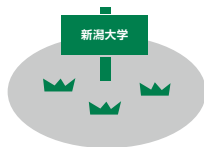
年度预算

685亿日元(6.41亿美元)



占地面积

600万平方米



建筑面积

48万平方米



在校人数

(2020年5月1日现在)

总计:12,247人

本科生人数:10,172人

研究生人数:2,027人



教职工数

(2020年5月1日现在)

总计:3,281人

领导:10人

教师:1,564人

职工:1,707人



排名

2021 QS世界大学排名

541-550位

2020 THE世界大学临床与健康专业排名

401-500位

2020 ARWU世界大学学术牙科与口腔科

学专业排名 39位



国际交流

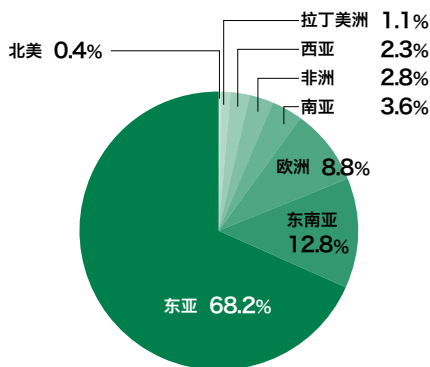
新潟大学作为日本国内屈指可数的研究型大学之一，一直致力于发展与海外合作机构的友好关系。

海外合作院校(2020年5月1日现在):与41个国家或地区签署了357个合作项目



国际学生

2020年5月1日现在，共有来自39个国家或地区的468名国际学生在新潟大学就读。



海外办事处

- 北京联络处
- 斯里兰卡联络处
- 莫斯科联络处
- 缅甸新潟大学传染病研究中心 (由齿医学研究生院创办)
- 俄罗斯国际医学交流 (G-MedEx) 国际教育办公室 (由新潟大学医学部创办)

新潟大学联络教授

有教授在其供职大学和新潟大学之间积极协调教育, 研究和学生交流相关活动, 为感谢他们对新潟大学学术研究国际化所做的贡献, 新潟大学校长选拔他们为“新潟大学联络教授”。我们希望联络教授能够继续为我们实现目标助一臂之力: 在国际上为我们的教育和研究注入活力, 为国际社会做出更多贡献。2020年5月现在, 新潟大学共有来自13个国家的22位联络教授。



教学科研



院系设置

我们设有10个学院37个课程。

人文学部



授予学位:文学学士

学生人数:978人

课程:

- 心理学与人类学
- 社会文化学
- 语言文化学



法学部



授予学位:法学学士

学生人数:794人

课程:

- 法学
- 法律专业



理学部



授予学位:理学学士

学生人数:906人

课程:

- 数学
- 物理
- 化学
- 生物学
- 地质学
- 环境科学
- 环境科学实地研究



教育学部



授予学位:教育学士

学生人数:911人

课程:

- 教师培训



经济科学部



授予学位:经济学学士, 管理学学士, 哲学学士

学生人数:1,395人

(经济科学部352人, 经济学部1,043人)

课程:

- 经济学
- 管理学
- 跨学科日语研究
- 地方领导管理专业



工学部



授予学位:工学学士

学生人数:2,337人

课程:

- 机械工业
- 土木与环境工程
- 电子, 信息与通信工程
- 智能信息系统
- 化学与化学工程
- 材料科学
- 建筑学
- 生物医学工程、辅助技术、艺术与体育科学交叉学科
- 工程管理





农学部

授予学位:农学士
学生人数:761人
课程:

- 应用生命科学
- 食品科学
- 农业和生物资源科学
- 农林环境科学
- 环境科学实地研究



医学部医学系

授予学位:医学学士
学生人数:785人
课程:
· 医学



医学部保健学系

授予学位:护理科学学士/健康科学学士
学生人数:681人
课程:
· 护理学
· 放射技术科学
· 医疗检查技术科学



齿学部

授予学位:口腔执业医师资格证/口腔保健和福利学士
学生人数:349人
课程:
· 牙科学
· 口腔保健和福利学



创生学部

授予学位:哲学学士
学生人数:275人
课程:
· 创新学



研究生院

我们拥有5个研究生院,开设各类研究生课程。
课程包括硕士和博士课程。

教育实践学研究科

授予学位:
教育硕士

现代社会文化研究科

授予学位:
文学硕士
法学硕士
行政管理硕士
经济学硕士
公共管理硕士
工商管理硕士
研究式硕士
研究式博士
文学博士
法学博士
经济学博士
教育学博士

自然科学研究科

授予学位:
研究式硕士
理学硕士
工学硕士
农学硕士
研究式博士
理学博士
工学博士
农学博士

保健学研究科

授予学位:
保健学硕士
保健学博士

医齿学综合研究科

授予学位:
医学科学硕士
口腔保健与福利学硕士
医学博士
口腔保健与福利学博士
牙科学博士
研究式博士

附属设施

新潟大学除了实施以患者为中心的医疗服务,大学附属医院之外,还拥有两所世界顶尖级的研究机构。

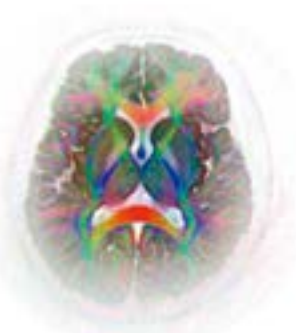
新潟大学医齿学综合医院

这是一个区域性,涵盖各种专科的综合医院,共有35个科室(31个医科和4个齿科)和827张病床,提供高水平 and 先进的医疗服务。



脑科学研究所

创办于1967年,是日本第一所研究脑神经的国立大学附属研究机构,立所之本是为了阐明脑功能的科学原理和脑疾病机制。



灾害复兴研究所

创办于2011年4月,旨在通过与世界各国分享其研究成果,促进减灾研究。



大学教育研究中心

清酒学研究中心

作为世界第一个清酒研究基地,该中心与新潟省和新潟省清酒酿造商协会合作,通过教育,研究,国际交流和发布信息,旨在奠定一个涵盖领域广泛,最具文化特色的“清酒学”。



环东亚研究中心

以在不久的将来解决东亚社会需求为目标,为社会建设进行跨学科研究。并且,正在为该研究领域培养人才。



佐渡生态环境研究中心

创办于2019年4月,通过整合新潟大学三个现有机构,成为佐渡岛自然野外科学研究和教育基地。



关于新潟市

新潟市是一个美丽的港口城市,人口约80万。这座城市作为连接国内外的重要交通枢纽,既为人们提供了舒适与便利的生活环境,还保存着日本自古以来的景观,历史悠久的文化传统。



风景

新潟的四季都有其独特的魅力。春天,如云似霞的优雅樱花和色彩缤纷的郁金香点缀整座城市。夏天,人们可畅享海上运动。秋天,树叶颜色变幻,风景五彩斑斓,人们可陶醉其间。冬天,雪花飘落,整座城市银装素裹,这是冬天带来的圣洁祝福。任何时候到访,新潟的风景观光与游览体验都将令您魂牵梦萦,久久难以忘怀。



丰富的饮食文化

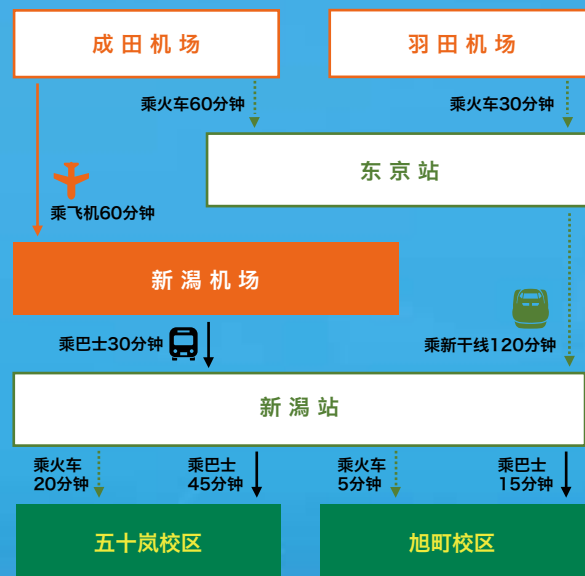
新潟盛产谷物和新鲜的海鲜,是全国最有名的美食圣地之一。得益于当地盛产的优质大米,清甜爽滑的山泉水和工匠独特的酿造技术,新潟清酒被认为是日本最好的清酒之一。在新潟品尝和享受最上乘的日本菜吧。



地理位置



从东京出发路线



扫描下方二维码下载：



新潟大学概况

- 校长致辞
- 学校概况
- 在新潟生活
- 宣传册或短片 等



学在新大

- 留学申请流程图
- 学位课程 (本科生或研究生)
- 非学位课程 (研究生或交换生)
- 新潟大学短期课程
- 日语课程
- 学费及奖学金
- 住宿 等



研究

- 特色
- 师资队伍 等



国际合作

- 海外合作院校
- 新潟大学联络教授
- 新潟大学国际交流活动数据库 等



亚洲区域合作

- 环东亚地区教育研究联盟

新潟大学 国际交流办公室

〒950-2181 日本国 新潟市西区五十嵐2の町8050

电话 + 81-25-262-6935

传真 + 81-25-262-7519

电子邮箱 kokusai@adm.niigata-u.ac.jp

<https://www.niigata-u.ac.jp/cn/>

